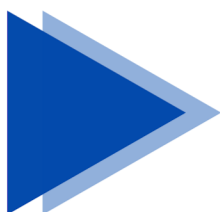



-  **Durée** : 4h en présentiel - 1/2 Journée
-  **Lieu** : Intra - Dans votre établissement
-  **Nombre de participant.e.s** : 3 à 10


## Formez vos équipes !





La Formation **ECG - Un outil diagnostique à redécouvrir** est une de nos **formations pro petit format**. A destination des **médecins** et **infirmiers.ères** exerçant dans des structures de soins déjà équipées ou voulant se doter d'un appareil à ECG. Elle permet de **découvrir ou redécouvrir** les bases de l'ECG, afin de renforcer les diagnostics précoces de détresses cardio-vasculaires.

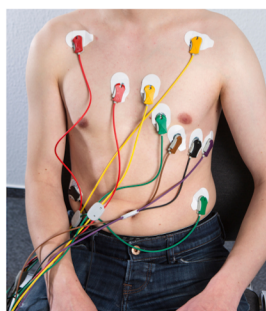
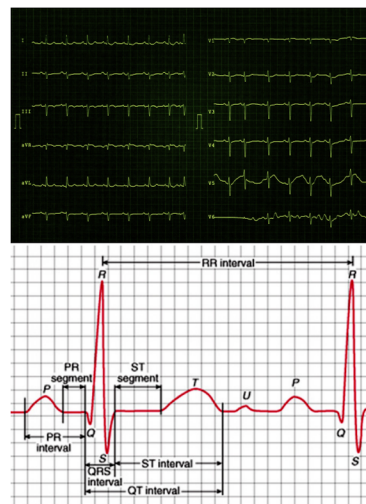
## Les modalités pratiques

 **Participant.e.s et prérequis** : A destination des médecins et des infirmier.ère.s (indépendant.e.s ou salarié.e.s) exerçant dans des structures des soins. **Aucun** prérequis nécessaire.

 **Modalité et délai d'accès** : possibilité d'organiser la formation à partir de **15 jours** après la demande. L'identité et le titre professionnel des participant.e.s est à fournir pour l'inscription.

 **Accessibilité aux personnes handicapées** : l'accessibilité dépendra des capacités d'accueil de l'établissement organisant la formation. Nous contacter pour que nous puissions accompagner votre projet de participer à cette formation.

 **Coût** : **200€ TTC** par personne - nous contacter pour devis de groupe



## Les objectifs de la formation

- **Identifier** Un ECG normal et pathologique
- **Identifier** Les signes ECG d'un infarctus du myocarde
- **Alerter** de façon adaptée le service d'aide médicale urgente 15

## Les référent.e.s pédagogiques

- Agnès THIVELLIER  
Formatrice AFGSU - IDE SMUR
- Yohan Altevain  
Médecin SMUR et SAU

## Les textes de référence

- SFMU/CREF
- Société Française de Cardiologie

## Le programme

### Module 1 - Physiologie Cardiaque (1heure)

- Physiologie de la contraction
- Les ondes

### Module 2 - Réalisation d'un ECG et matérialisation du tracé (1h)

- Bonnes pratiques de la pose des électrodes
- Dérivations et axes cardiaques

### Module 3 - Techniques de lecture d'un ECG (1h)

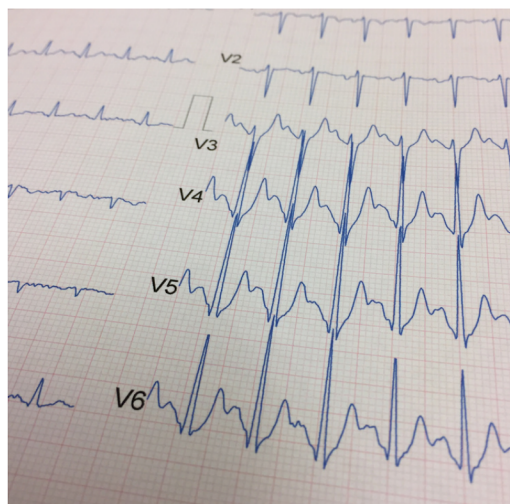
- Les 10 critères de normalité d'un ECG
- Spécificité de lecture à la recherche d'une ischémie myocardique

### Module 4 - Cas cliniques et Cas pratiques (1h)

- Etudes de cas cliniques
- Atelier de réalisation d'ECGs

## Les formateur.trice.s

- **Médecin** exerçant dans des services de **soins critiques** (Réanimation, Urgences et/ou SMUR).
- **Infirmier.ère** exerçant dans des services de **soins critiques** (Réanimation, SMUR, Urgences)



## Modalités d'évaluation

- **L'évaluation des acquis** et des objectifs est réalisée tout au long de la formation, à l'aide de techniques et outils choisis par l'intervenant.e.
- **Une attestation de participation** rappelant les thèmes et les objectifs de la formation sera remise aux participant.e.s.
- **La satisfaction** des participant.e.s est évaluée à l'aide d'un questionnaire et par un « tour de table ».

## Les méthodes de pédagogie active

- Mise en situation (simulation moyenne et haute-fidélité)
- Activation des connaissances
- Apports de connaissances
- Démonstration et atelier d'apprentissage